

VPN beállítási segédlet -SZFE

Dokumentum verzió: 2.1

VPN kapcsolat létrehozása **Windows 10** operációs rendszeren.

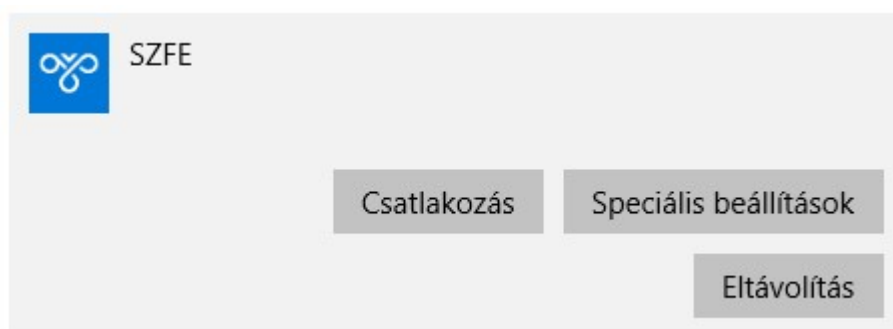
Fontos a jelszavak ne másoljuk, gépeljük be! (nem mindig működik másolt jelszóval)

Start menü > Gépház > Hálózat és internet > VPN

+ Új VPN kapcsolat beállítása

- VPN szolgáltató: Windows (beépített)
- Kapcsolat neve: SZFE (Bármilyen lehet)
- Kiszolgáló neve vagy címe: **szpc2.filmacademy.hu** (Ez a DNS módosítás után a konyvtar.szfe.hu címen is elérhető lesz)
- Virtuális magánhálózat típusa: L2TP/IPSec előmegosztott kulccsal
- Előmegosztott kulcs: **uWBc%5vN**
- Felhasználóneve: *****
- Jelszó: *****

Mentés!!!



SZFE 2020. Minden jog fenntartva.
Jelen dokumentum egészének vagy bármely részletének másolása, sokszorosítása, terjesztése csak a SZFE engedélyével jogszerű.

Gépház

Új VPN-kapcsolat beállítása

VPN szolgáltató

Windows (beépített) ▾

Kapcsolat neve

SZFE

Kiszolgáló neve vagy címe

szpc2.filmacademy.hu

Virtuális magánhálózat típusa

L2TP/IPSec előmegosztott kulccsal ▾

Előmegosztott kulcs

●●●●●●●●

Bejelentkezési adatok típusa

Felhasználónév és jelszó ▾

Felhasználónév (nem kötelező)

Jelszó (nem kötelező)

●●●●●●●●

Bejelentkezési adatok megjegyzése

Mentés Mégse

Speciális megosztási beállítások módosítása

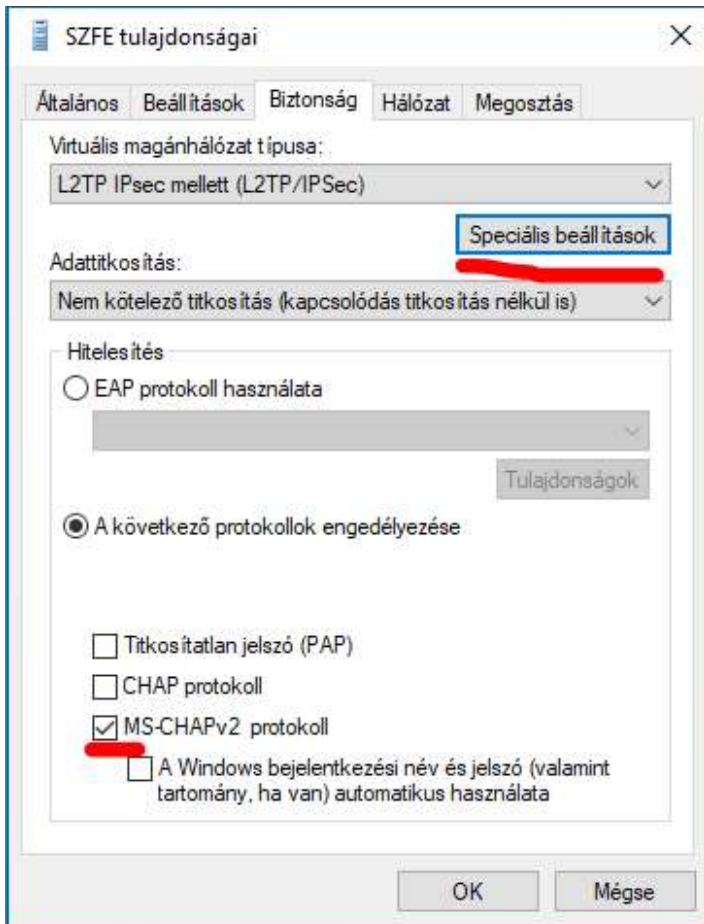
Ellenőrzés, hibaelhárítás

Vezérlőpult\Hálózat és internet\Hálózati kapcsolatok

jobbegér> tulajdonságok > biztonság fül

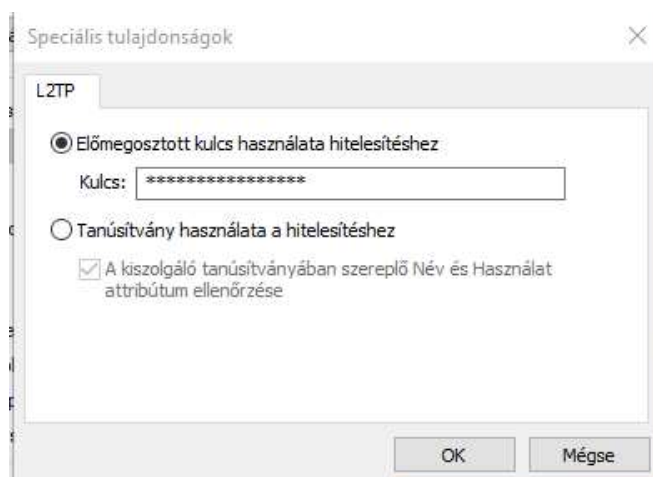


Fontos, hogy az MS-CHAPv2 protokoll engedélyezve legyen



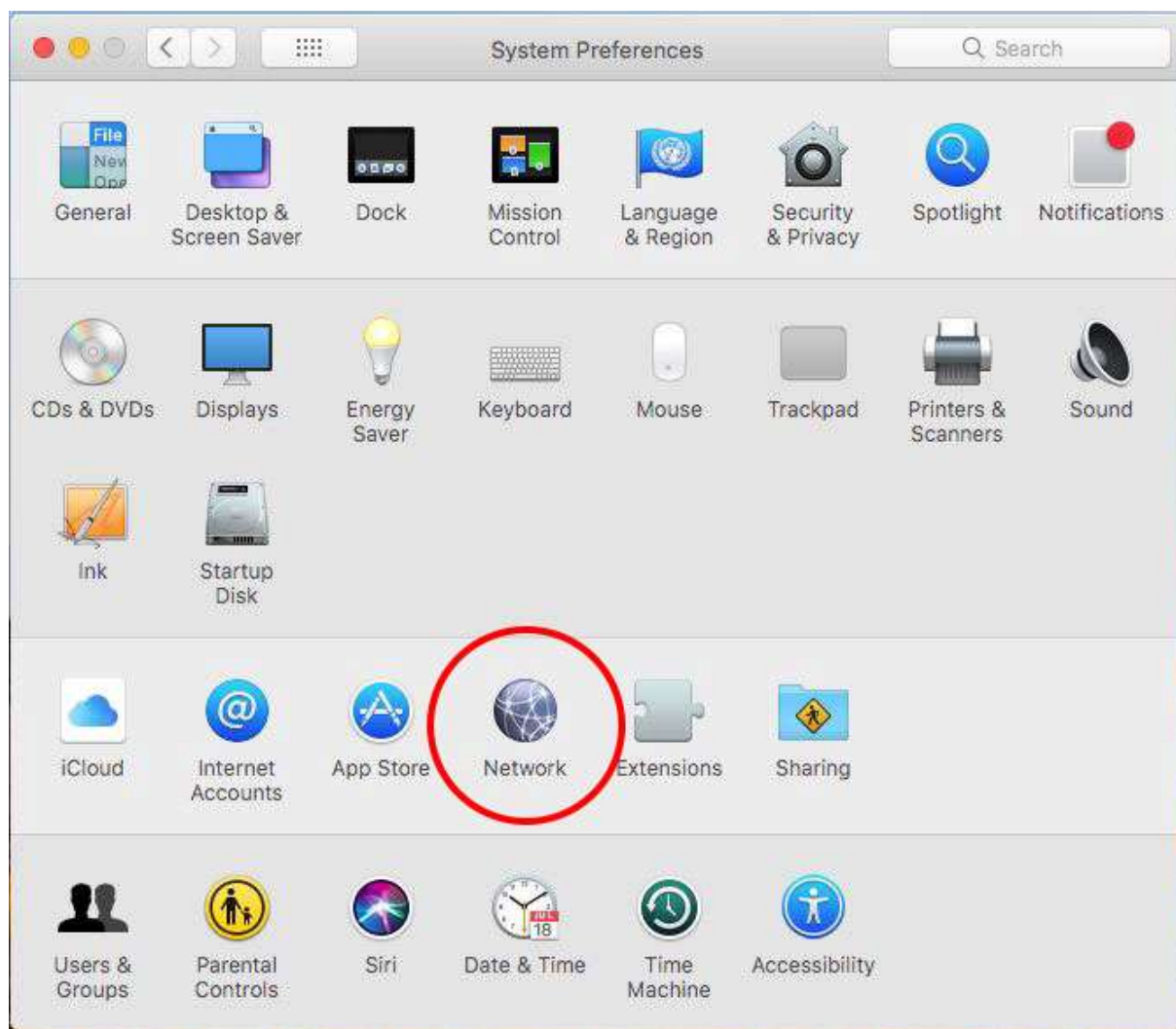
Speciális beállítások, ne legyen üres az előmegosztott kulcs mező

- Előmegosztott kulcs: **uWBc%5vN**



VPN kapcsolat létrehozása **Mac OS 10.13 (High Sierra)** operációs rendszeren.

Nyissa meg a „Rendszerbeállításokat”, azon belül a Hálózat menüpontot.

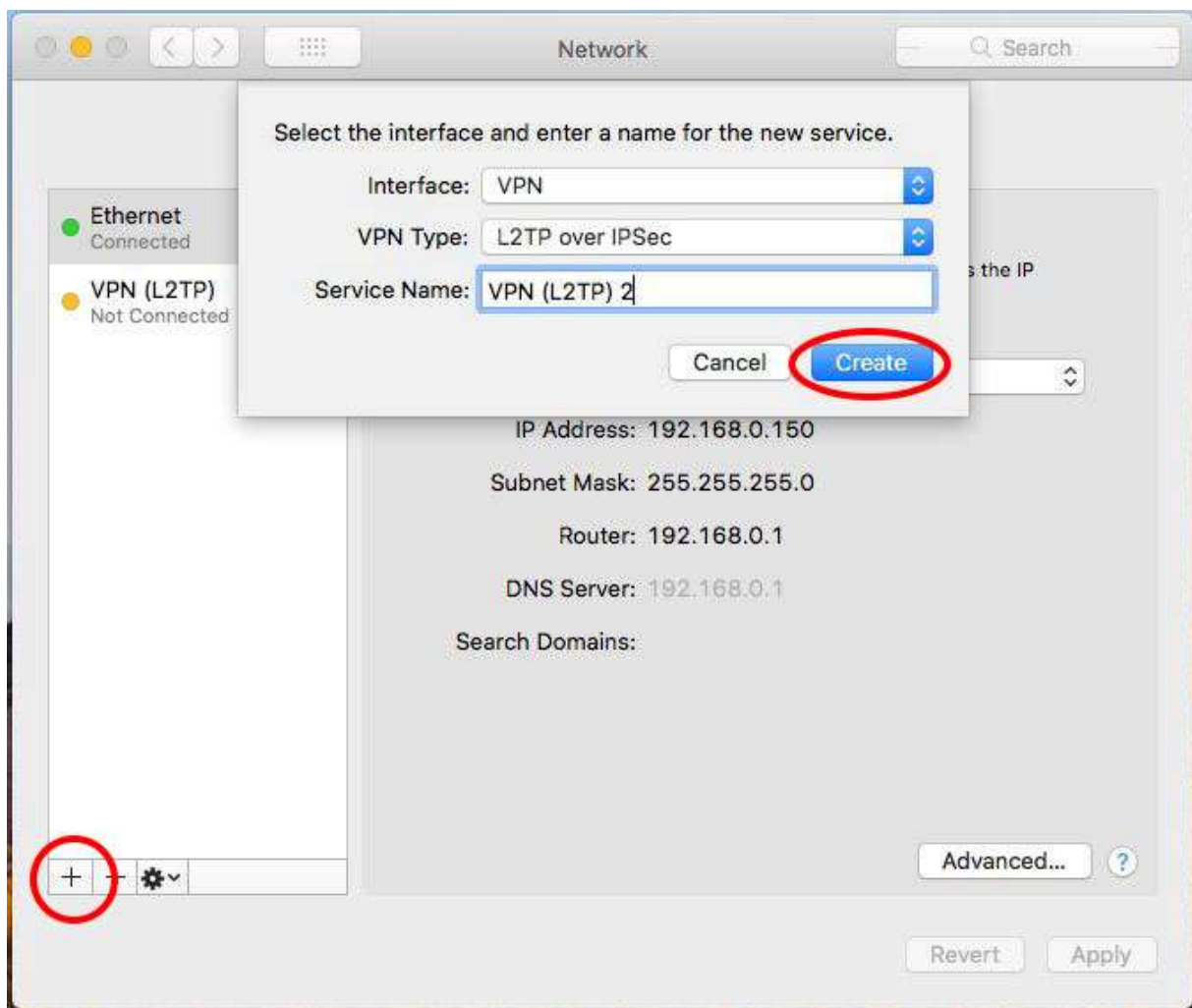


A kapcsolatok alatt, a bal alsó sarokban található „+” jelre kattintva megjelenik egy új ablak.

A legördülő listából a következőket kell kiválasztani

- Interfész: VPN
- VPN Típusa: L2TP over IPSec
- Szolgáltatásnév: SZFE vagy ami tetszik

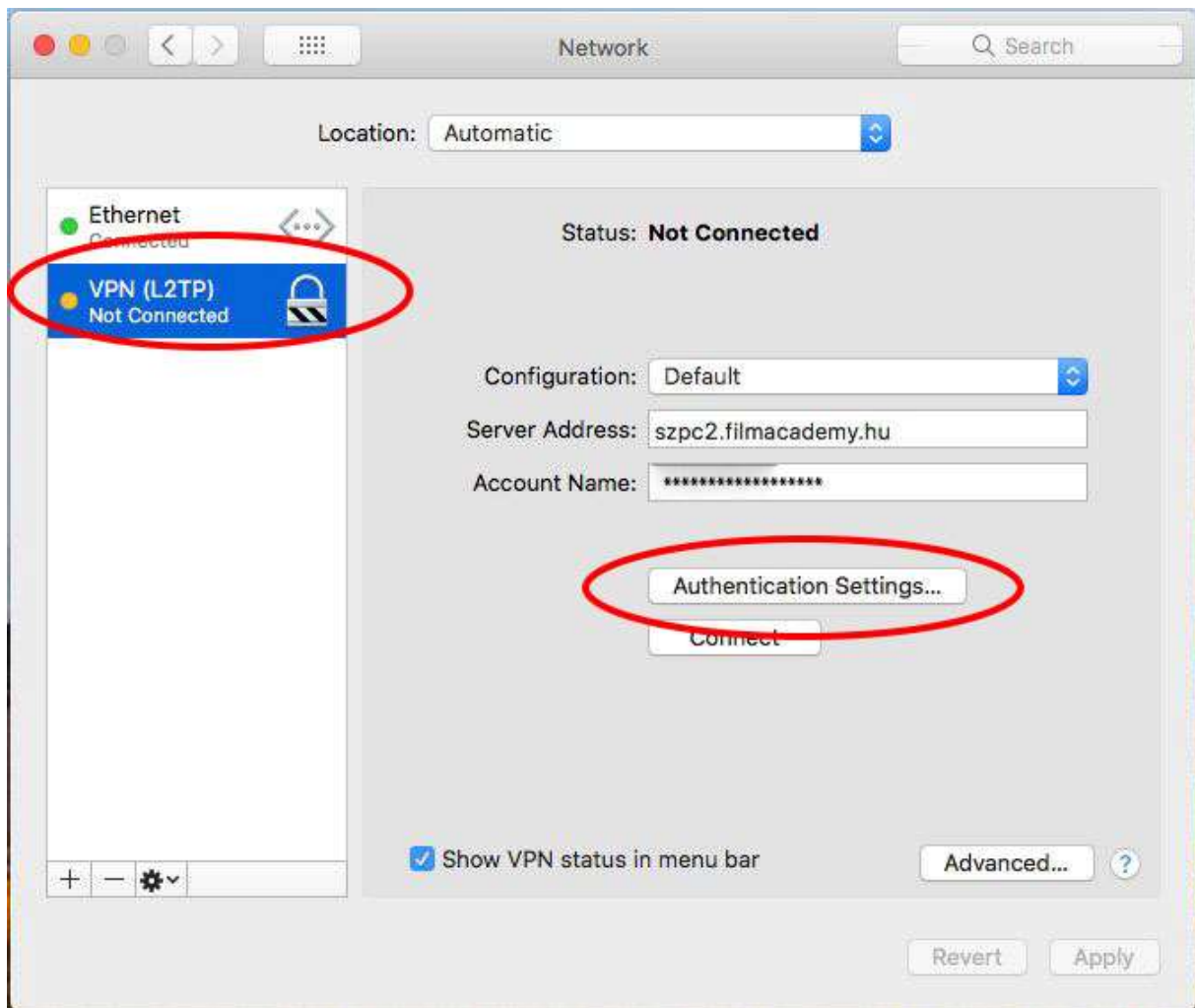
Majd a **Létrehozás** gomb.



A létrejött interfészen be kell állítani a kapcsolat adatait

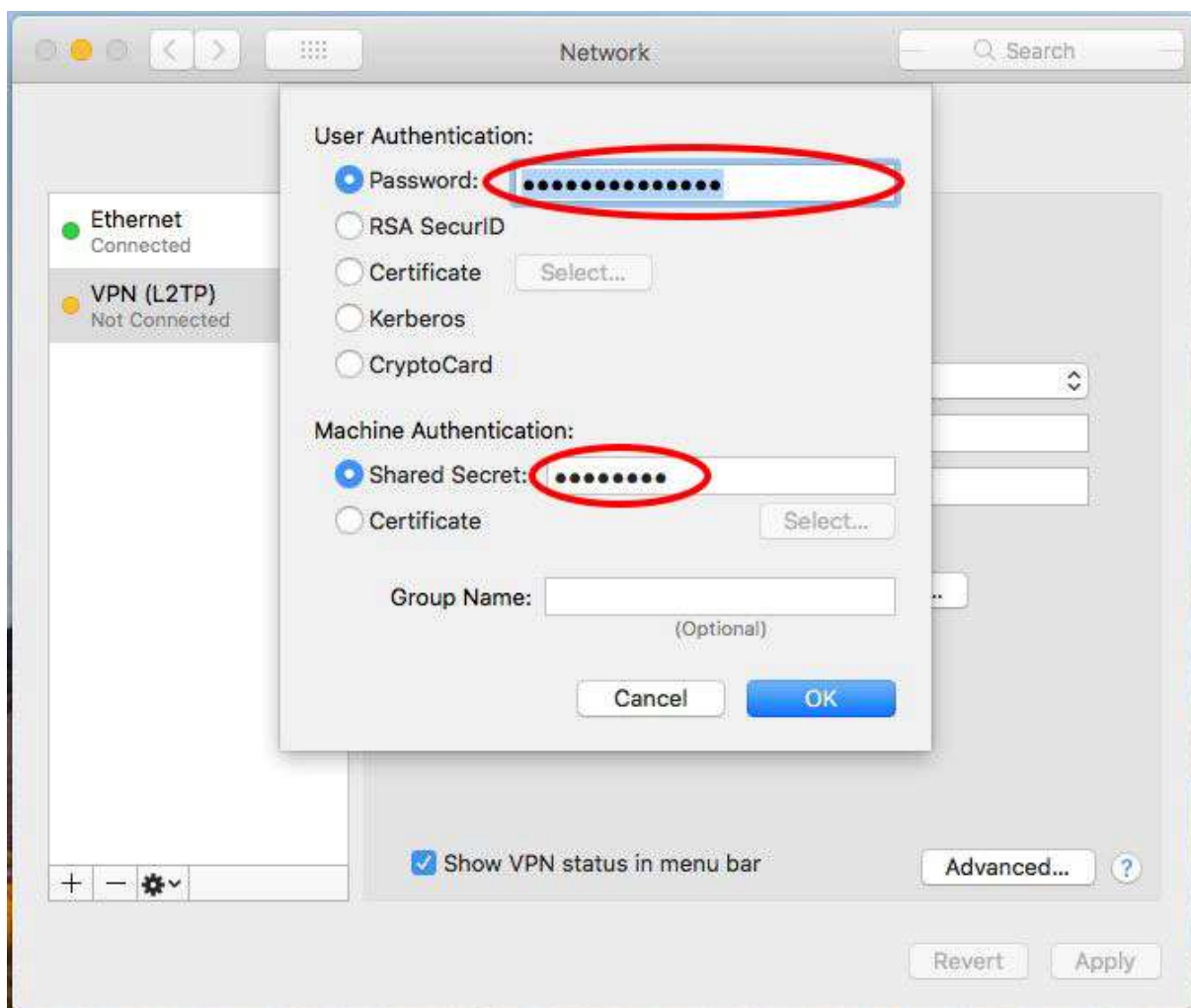
- Szerver címe: **szpc2.filmacademy.hu**
- Felhasználónév: saját azonosítóját kell beírnia

Ezek után kattintson a „Hitelesítési beállítások...” gombra

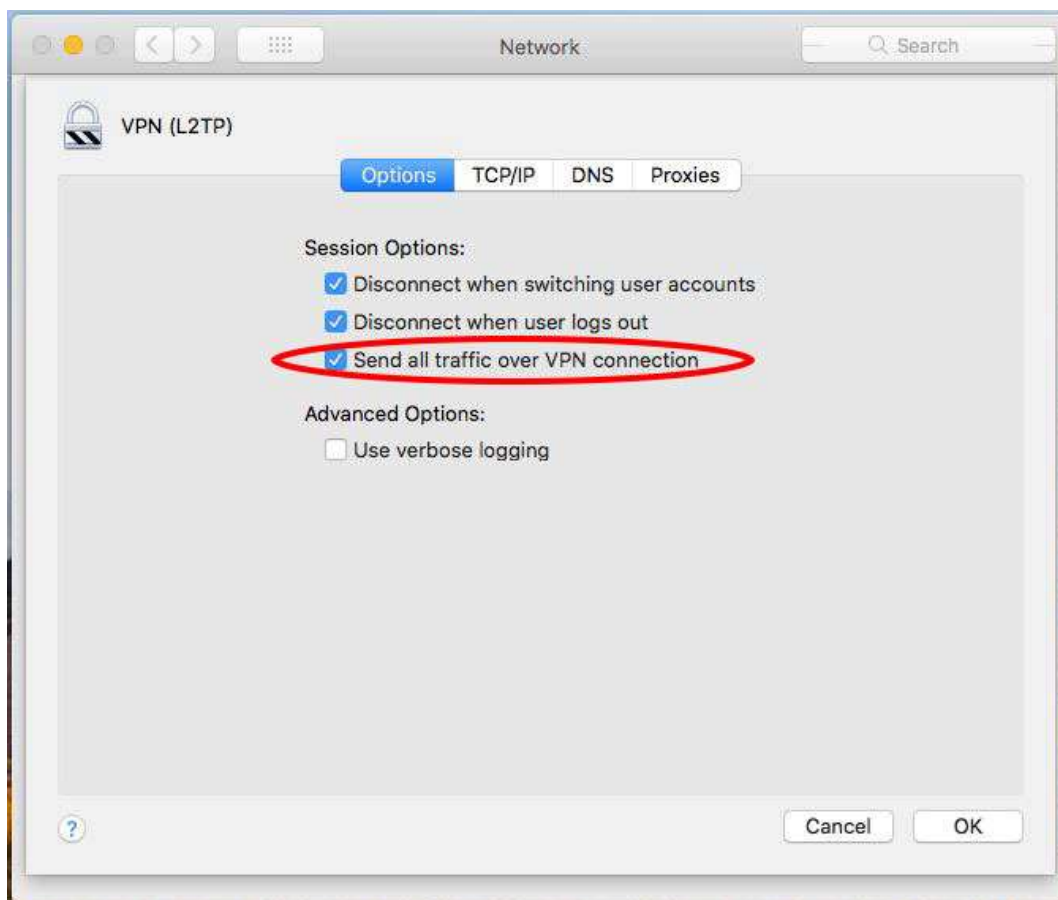
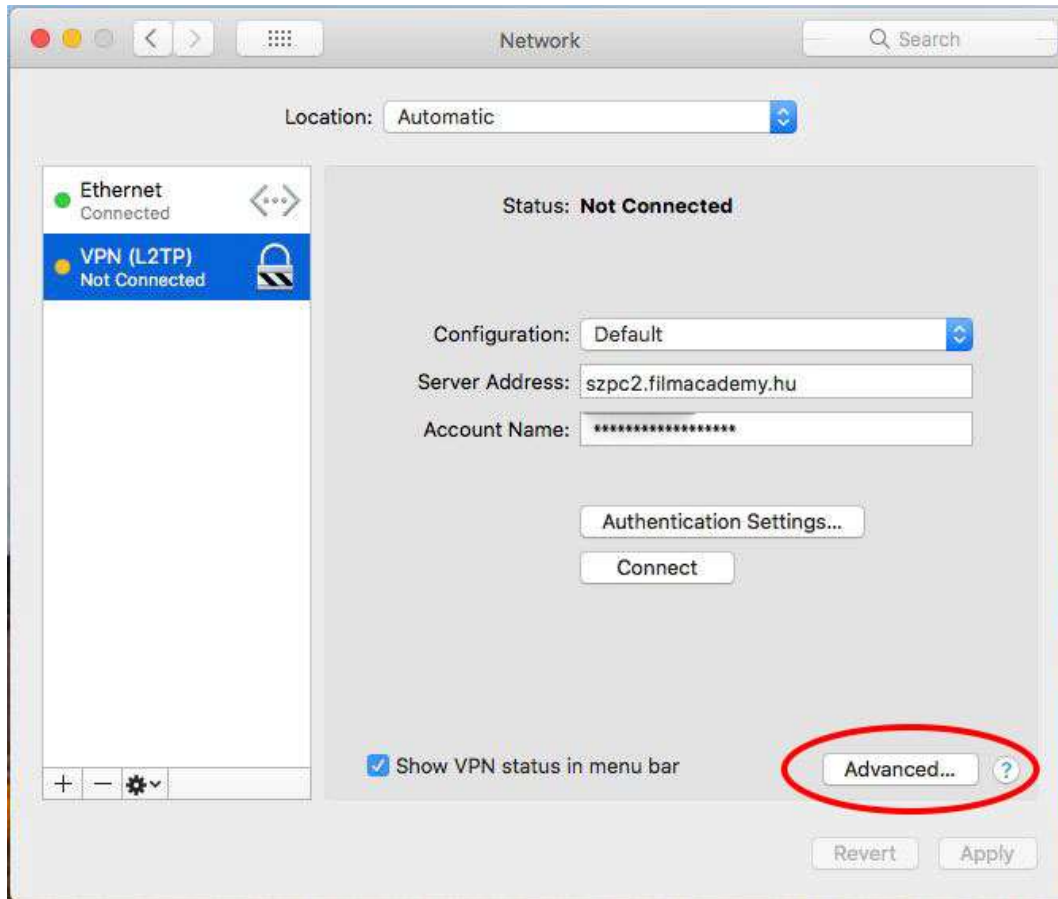


Hitelesítési beállítások

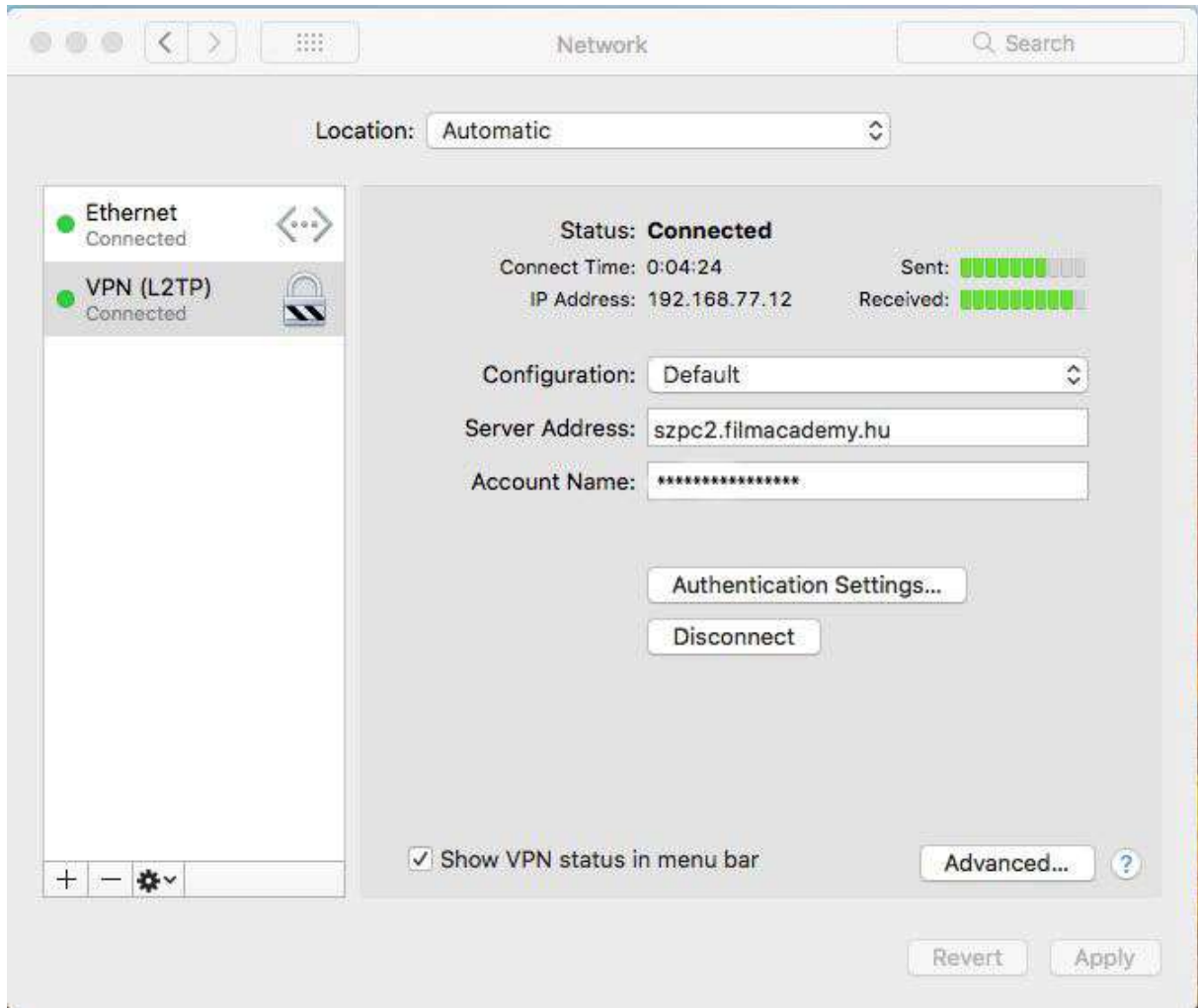
- Felhasználóinévhez tartozó jelszó: *****
- „Géphitelesítésnél” (shared secret): **uWbc%5vN**



Fontos Advanced menüben az alábbiakat is kijelölni.



Nem maradt más mint kapcsolódni!



A telepítéssel, teszteléssel, illetve a rendszer használatával kapcsolatos kérdéseikkel kérjük, forduljanak az informatikához: informatika@szfe.hu